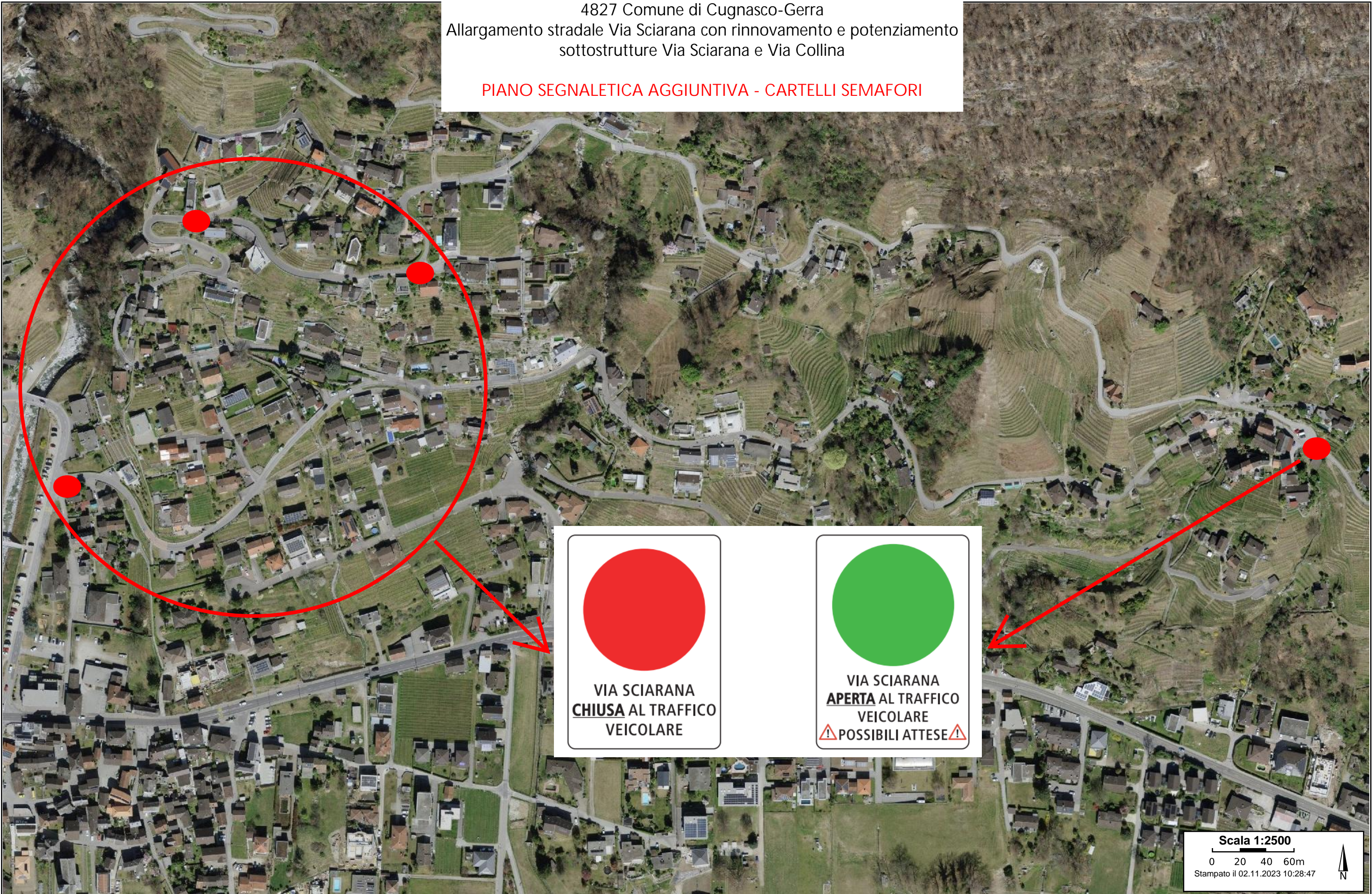


4827 Comune di Cugnasco-Gerra
Allargamento stradale Via Sciarana con rinnovamento e potenziamento
sottostrutture Via Sciarana e Via Collina

PIANO SEGNALETICA AGGIUNTIVA - CARTELLI SEMAFORI




**VIA SCIARANA
CHIUSA AL TRAFFICO
VEICOLARE**


**VIA SCIARANA
APERTA AL TRAFFICO
VEICOLARE
⚠ POSSIBILI ATTESE ⚠**

Scala 1:2500
0 20 40 60m
Stampato il 02.11.2023 10:28:47

